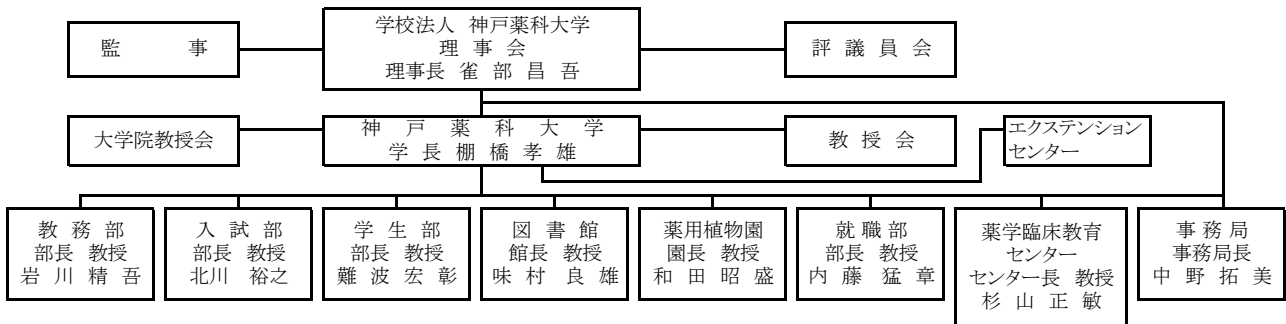


I 法人の概要

1. 沿革

1930 (昭和 5) 年 4 月 5 日	武庫郡魚崎町に「神戸女子薬学校」として開校
1932 (昭和 7) 年 4 月 1 日	専門学校令による「神戸女子薬学専門学校」設立(認可S7年3月29日)(財団法人認可S7年3月29日)
1932 (昭和 7) 年 4 月 27 日	神戸市灘区原田に開校(4月27日創立記念日)
1935 (昭和 10) 年 4 月 1 日	現在地に移転(本館・実験室1棟・寄宿舎北寮竣工)
1949 (昭和 24) 年 4 月 1 日	学制改革により「神戸女子薬科大学」設置(認可S24年2月21日)
1951 (昭和 26) 年 3 月 5 日	財団法人神戸薬科大学の組織変更 学校法人神戸薬科大学設立認可
1965 (昭和 40) 年 4 月 1 日	薬学科(既設)に併せて衛生薬学科を増設(認可S40年1月19日)
1967 (昭和 42) 年 4 月 1 日	大学院博士前期(修士)課程開設(認可S42年3月29日)
1979 (昭和 54) 年 4 月 1 日	大学院博士後期課程増設(認可S54年3月30日)
1994 (平成 6) 年 4 月 1 日	大学名称変更「神戸薬科大学」・男女共学となる(認可H5年8月24日)
1996 (平成 8) 年 6 月 1 日	医療薬学総合研修センター開設
1998 (平成 10) 年 11 月 30 日	西宮グラウンド開設
2000 (平成 12) 年 8 月 31 日	10号館(神戸薬科大学ライフサイエンスセンター)竣工
2002 (平成 14) 年 4 月 1 日	大学院医療薬科学専攻 修士課程 開設(認可H13年12月20日)
2005 (平成 17) 年 4 月 1 日	収容定員増学則変更(認可H16年9月30日)
2006 (平成 18) 年 4 月 1 日	学部6年制教育開始・収容定員増学則変更認可申請(認可H17年9月30日)
2006 (平成 18) 年10月1日	薬学基礎教育センター開設
2007 (平成 19) 年 6 月 20 日	薬剤師認定制度認証機構から「生涯研修プロバイダー」として認証。エクステンションセンター開設
2008 (平成 20) 年 2 月 29 日	11号館(薬学臨床教育センター)竣工

2. 組織



3. 理事・監事・評議員 (平成19年6月1日現在)

【理事】(11名)

理事長・理事	雀部 昌吾
理事長・理事	棚橋 孝雄
理事	大西 章史
理事	白羽 誠
理事	津波古充朝
理事	岩川 精吾
理事	内藤 猛章
理事	味村 良雄
理事	中村 忠夫
理事	赤木 文生
理事	池田千恵子

【監事】(2名)

監事	角田 嘉宏
監事	植野 光信

【評議員】(30名)

評議員	棚橋 孝雄	評議員	原田 啓子	評議員	松本 健彦
評議員	津波古充朝	評議員	和田 昌子	評議員	尾田 匡美
評議員	岩川 精吾	評議員	田中 良子	評議員	大西 章史
評議員	北川 裕之	評議員	宮田 興子	評議員	菊池 幹雄
評議員	太田 光熙	評議員	雀部 昌吾	評議員	家次 恒
評議員	中山 尋量	評議員	白羽 誠	評議員	小野 昭夫
評議員	岡野登志夫	評議員	東 和夫	評議員	池田 功
評議員	中野 拓美	評議員	金子 正	評議員	桐村 道夫
評議員	宮園 壽浩	評議員	白比野俊彦		
評議員	足立 淳子	評議員	小池けい子		
評議員	足立 昌子	評議員	渡部 哲志		

4. 学校・学部・学科等

神戸薬科大学

学 部 薬 学 部 薬 学 科

大 学 院 薬 学 研 究 科 薬 学 専 攻

医 療 薬 科 学 専 攻

5. 学生

(4 年 制)

学生数現員 学部603名 大学院75名			年次別		1	2	3	4	計	
	学 部	薬 学 科(135)				-	28(17)	143(35)	146(40)	
		衛生薬学科(135)						142(58)	144(62)	
		計 (270)				-	28(17)	285(93)	290(102)	603(212)
大 学 院	薬 学 研 究 科	修士課程	薬学専攻 (36)	19(16)	11(5)	-	-	30(21)		
			医療薬科学専攻 (20)	20(10)	21(9)	-	-	41(19)		
		計 (56)		39(26)	32(14)	-	-	71(40)		
		博士後期課程 (6)		1(0)	2(1)	1(1)	-	4(2)		
備考				〈 〉内は入学定員		()内は男子内数				

(6 年 制)

学生数現員 学部653名			年次別		1	2	3	4	5	6	計	
	学 部	薬学科(270)				342(123)	311(102)					653(225)
		計 (270)				342(123)	311(102)					653(225)
備考				〈 〉内は入学定員		()内は男子内数						

平成19年5月1日現在

6. 教職員

教育職員 72名	職 名	教授 ※1 25	職 種 職員等 (40名)	事 務 局				教務部	入試部	学生部	就職部	図書館	薬用植物園	計
				総務課	施設課	経理課	事務システム課	教務課	入試課	学生課	就職課	図書館課	薬用植物園課	
				※2										
	准教授	10	事務系	8	2	4	1	7	4	3	3	3		35
	講 師	20	技術系		2					1			1	4
	助 教	4	その他	1										1
	助 手	13	計	9	4	4	1	7	4	4	3	3	1	40
備考		※1:学長は教授に含む。 ※2:事務局長は総務課に含む。 ・非常勤講師72名												

平成19年5月1日現在