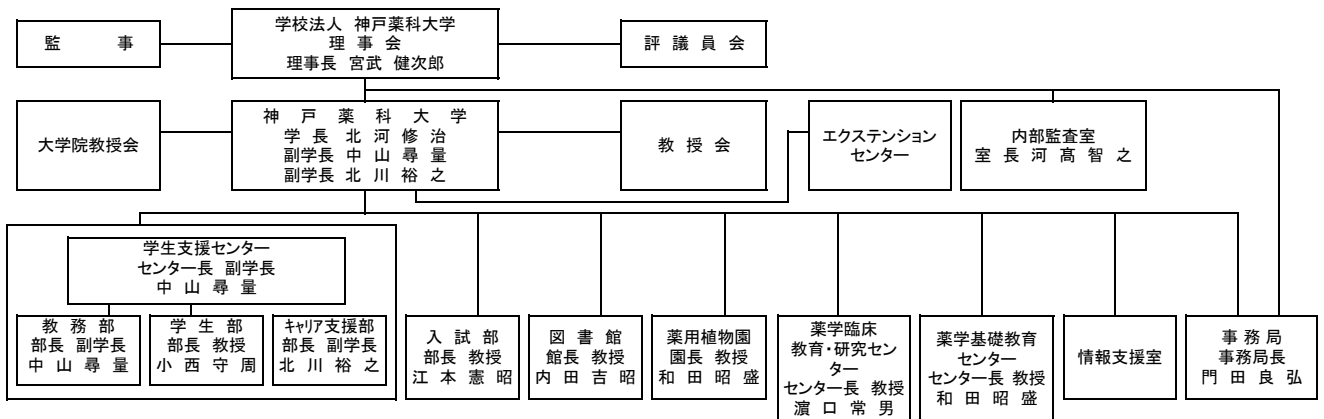


# I 法人の概要

## 1. 沿革

1930 (昭和 5)	年 4 月 5 日	武庫郡魚崎町に「神戸女子薬学校」として開校
1932 (昭和 7)	年 4 月 1 日	専門学校令による「神戸女子薬学専門学校」設立(認可S7年3月29日)(財団法人認可S7年3月29日)
1932 (昭和 7)	年 4 月 27 日	神戸市灘区原田に開校(4月27日創立記念日)
1935 (昭和 10)	年 4 月 1 日	現在地に移転(本館・実験室1棟・寄宿舎北寮竣工)
1949 (昭和 24)	年 4 月 1 日	学制改革により「神戸女子薬科大学」設置(認可S24年2月21日)
1951 (昭和 26)	年 3 月 5 日	財団法人神戸薬科大学の組織変更 学校法人神戸薬科大学設立認可
1965 (昭和 40)	年 4 月 1 日	薬学科(既設)に併せて衛生薬学科を増設(認可S40年1月19日)
1967 (昭和 42)	年 4 月 1 日	大学院博士前期(修士)課程開設(認可S42年3月29日)
1979 (昭和 54)	年 4 月 1 日	大学院博士後期課程増設(認可S54年3月30日)
1994 (平成 6)	年 4 月 1 日	大学名称変更「神戸薬科大学」・男女共学となる(認可H5年8月24日)
1996 (平成 8)	年 6 月 1 日	医療薬学総合研修センター開設
1998 (平成 10)	年 11 月 30 日	西宮グラウンド開設
2000 (平成 12)	年 8 月 31 日	10号館(神戸薬科大学ライフサイエンスセンター)竣工
2002 (平成 14)	年 4 月 1 日	大学院医療薬科学専攻 修士課程 開設(認可H13年12月20日)
2005 (平成 17)	年 4 月 1 日	収容定員増学則変更(認可H16年9月30日)
2006 (平成 18)	年 4 月 1 日	学部6年制教育開始・収容定員増学則変更(認可H17年9月30日)
2006 (平成 18)	年 10 月 1 日	薬学基礎教育センター開設
2007 (平成 19)	年 6 月 20 日	薬剤師認定制度認証機構から「生涯研修プロバイダー」として認証。エクステンションセンター開設
2008 (平成 20)	年 2 月 29 日	11号館(薬学臨床教育センター)竣工
2008 (平成 20)	年 11 月 25 日	学生支援センター設置(3号館改修)
2009 (平成 21)	年 4 月 1 日	大学院薬科学専攻修士課程開設(認可H22年9月30日)
2010 (平成 22)	年 4 月 1 日	六甲キャンパス校地校舎取得
2012 (平成 24)	年 4 月 1 日	大学院薬学専攻博士課程開設(認可H23年9月26日)
2013 (平成 25)	年 3 月 1 日	80周年記念館(6号館)竣工
2016 (平成 28)	年 4 月 1 日	(公財)大学基準協会による大学評価(機関別認証評価)認定 (認定期間は、H28年4月1日～H35年3月31日の7年間)
2017 (平成 29)	年 2 月 1 日	8号館(研究棟)竣工
	3 月 31 日	(一般)薬学教育評価機構による薬学教育評価(専門分野別評価)認定
	9 月 1 日	地域連携サテライトセンター竣工
	12 月 15 日	薬剤師認定制度認証機構から「健康食品領域研修認定薬剤師制度」の実施機関として認証

## 2. 組織



## 3. 理事・監事・評議員(平成30年6月1日現在)

### 【理事】(11名)

理事長	宮武健次郎
学長	北河修治
	金子正
	五代友和
	中山尋量
	門田良弘
	北川裕之
	向高弘
	植野光信
	赤松路子
	宮田興子

### 【監事】(2名)

栗原信邦
古谷泰治

### 【評議員】(26名)

門田良弘	韓秀妃	柳田和子
中山尋量	竹内敦子	井出徳子
江本憲昭	山野由美子	家次恒
和田昭盛	杉田みどり	小野昭夫
岡田功	宮崎智子	西田英之
中山隆博	金子正	藤本孝明
加島進	五代友和	
上田昌史	土屋裕弘	
柳川貴志	橋田充	
田中良子	山田朋美	

4. 学校・学部・学科等

神戸薬科大学

学 部 薬 学 部 薬 学 科

大学院 薬学研究科 薬 科 学 専 攻

薬 学 専 攻

5. 学生

( 学 部 )

学生数現員 学部1,717名	学 部	年次別						計
		1	2	3	4	5	6	
		薬学科(270)						1,717(508)
		計(270)						1,717(508)
備考	( )内は入学定員 ( )内は男子内数							

( 大 学 院 )

学生数現員 大学院13名	大学院	薬学研究科	年次別						計		
			修士課程	薬科学専攻	( 5 )	1(1)	2(0)	—		—	3(1)
			計			1(1)	2(0)	—		—	3(1)
			博士課程	( 3 )	4(3)	2(1)	2(1)	2(2)		10(7)	
			計			4(3)	2(1)	2(1)	2(2)	10(7)	
備考	( )内は入学定員 ( )内は男子内数										

平成30年5月1日現在

6. 教職員

教育職員 91名	職 名	教授 ※1 39	准教授 16	講 師 20	助 教 ※2 13	助 手 3	事 務 職員等 45名	事 務 局				学 生 支 援 セ ン タ ー			入 試 部	図 書 館	薬 用 植 物 園	エクス テン ション セン ター	情 報 支 援 室	薬 学 臨 床 教 育 ・ 研 究 セ ン タ ー	内 部 監 査 室	計			
								総務課	施設課	経理課	企画・ 広報課	教務部	学生部	キャリア 支援部									入試課	図書館課	薬用植 物園課
								事務系	※3 9	5	4	3	6	4									3	3	1
							技術系														3				
							兼任														※4 (3)	(4)			
							その他																		
							計	9	6	4	3 (1)	6	5	3	3	1	1	1	2	1	(3)	45 (4)※5			
備考	※1:学長・副学長は教授に含む ※2:特任助教は助教に含む ※3:事務局長・事務局次長は総務課に含む ※4:うち1名は教員 ※5:( )の人数は兼務者 ・薬剤師レジデント4名 ・非常勤講師58名																								

平成30年5月1日現在