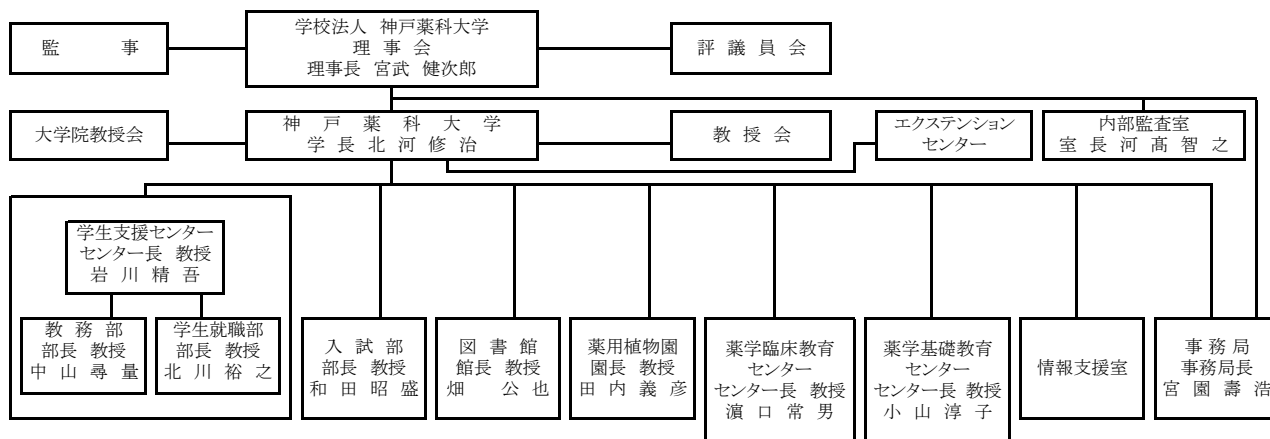


I 法人の概要

1. 沿革

1930 (昭和 5)	年 4 月 5 日	武庫郡魚崎町に「神戸女子薬学校」として開校
1932 (昭和 7)	年 4 月 1 日	専門学校令による「神戸女子薬学専門学校」設立(認可S7年3月29日)(財団法人認可S7年3月29日)
1932 (昭和 7)	年 4 月 27 日	神戸市灘区原田に開校(4月27日創立記念日)
1935 (昭和 10)	年 4 月 1 日	現在地に移転(本館・実験室1棟・寄宿舎北寮竣工)
1949 (昭和 24)	年 4 月 1 日	学制改革により「神戸女子薬科大学」設置(認可S24年2月21日)
1951 (昭和 26)	年 3 月 5 日	財団法人神戸薬科大学の組織変更 学校法人神戸薬科大学設立認可
1965 (昭和 40)	年 4 月 1 日	薬学科(既設)に併せて衛生薬学科を増設(認可S40年1月19日)
1967 (昭和 42)	年 4 月 1 日	大学院博士前期(修士)課程開設(認可S42年3月29日)
1979 (昭和 54)	年 4 月 1 日	大学院博士後期課程増設(認可S54年3月30日)
1994 (平成 6)	年 4 月 1 日	大学名称変更「神戸薬科大学」・男女共学となる(認可H5年8月24日)
1996 (平成 8)	年 6 月 1 日	医療薬学総合研修センター開設
1998 (平成 10)	年 11 月 30 日	西宮グラウンド開設
2000 (平成 12)	年 8 月 31 日	10号館(神戸薬科大学ライフサイエンスセンター)竣工
2002 (平成 14)	年 4 月 1 日	大学院医療薬科学専攻 修士課程 開設(認可H13年12月20日)
2005 (平成 17)	年 4 月 1 日	収容定員増学則変更(認可H16年9月30日)
2006 (平成 18)	年 4 月 1 日	学部6年制教育開始・収容定員増学則変更(認可H17年9月30日)
2006 (平成 18)	年 10 月 1 日	薬学基礎教育センター開設
2007 (平成 19)	年 6 月 20 日	薬剤師認定制度認証機構から「生涯研修プロバイダー」として認証。エクステンションセンター開設
2008 (平成 20)	年 2 月 29 日	11号館(薬学臨床教育センター)竣工
2008 (平成 20)	年 11 月 25 日	学生支援センター設置(3号館改修)
2009 (平成 21)	年 4 月 1 日	(財)大学基準協会の大学基準による大学評価(機関別認証評価)認定 (認定期間は、H21年4月1日～H28年3月31日の7年間)
2010 (平成 22)	年 4 月 1 日	大学院薬科学専攻修士課程開設(認可H22年9月30日)
	10 月 28 日	六甲キャンパス校地校舎取得
2012 (平成 24)	年 4 月 1 日	大学院薬学専攻博士課程開設(認可H23年9月26日)
2013 (平成 25)	年 3 月 1 日	80周年記念館(6号館)竣工
2016 (平成 28)	年 4 月 1 日	(公財)大学基準協会による大学評価(機関別認証評価)認定 (認定期間は、H28年4月1日～H35年3月31日の7年間)

2. 組織



3. 理事・監事・評議員(平成28年6月1日現在)

【理事】(12名)

理事長・理事	宮武健次郎
学長 理事	北河 修治
理事	大西 章史
理事	白羽 誠
理事	金子 正
理事	岩川 精吾
理事	中山 尋量
理事	北川 裕之
理事	和田 昭盛
理事	角田 嘉宏
理事	津波古充朝
理事	宮田 興子

【監事】(2名)

監事	植野 光信
監事	栗原 信邦

【評議員】(29名)

評議員	岩川 精吾	評議員	和田 昌子	評議員	高津 かをり
評議員	門田 良弘	評議員	田中 良子	評議員	山田 朋美
評議員	中山 尋量	評議員	宗田 恵子	評議員	柳田 和子
評議員	畑 公也	評議員	韓 秀妃	評議員	大西 章史
評議員	宮園 壽浩	評議員	白羽 誠	評議員	家次 恒
評議員	江本 憲昭	評議員	赤松 路子	評議員	小野 昭夫
評議員	中山 隆博	評議員	金子 正	評議員	桐村 道夫
評議員	向 高弘	評議員	日比野俊彦	評議員	西田 英之
評議員	小林 順子	評議員	五代 友和	評議員	中野 拓美
評議員	原田 啓子	評議員	土屋 恭子		

4. 学校・学部・学科等

神戸薬科大学

学 部 薬 学 部 薬 学 科

大 学 院 薬 学 研 究 科 薬 科 学 専 攻

薬 学 専 攻

5. 学生

(学 部)

学生数現員 学部1,735名	学 部	年次別	1	2	3	4	5	6	計
		薬学科(270)	286(81)	292(98)	305(90)	262(76)	295(92)	295(101)	1,735(538)
計(270)		286(81)	292(98)	305(90)	262(76)	295(92)	295(101)	1,735(538)	
備考	〈 〉内は入学定員 ()内は男子内数								

(大 学 院)

学生数現員 大学院16名	大 学 院	薬学研究科	年次別	1	2	3	4	計
			修士課程 薬科学専攻 〈 5〉	2(1)	0(0)	—	—	2(1)
計			2(1)	0(0)	—	—	2(1)	
博士後期課程 〈 6〉			—	—	1(1)	—	1(1)	
計			—	—	1(1)	—	1(1)	
博士課程 〈 3〉			2(1)	1(1)	2(1)	8(6)	13(9)	
計			2(1)	1(1)	2(1)	8(6)	13(9)	
備考	〈 〉内は入学定員 ()内は男子内数							

平成28年5月1日現在

6. 教職員

教育職員 79名	職 名	※1 31	職 種	事 務 局			学生支援センター		入試部	図書館	薬用植物園	エクステン ションセン ター	情報 支援室	薬学臨 床教育 センター	内部 監査室	計
				総務課	施設課	経理課	教務部	学生就職部								
准教授	13	事務系	※3 10	4	3	8	4	3	1		1	2	1		37	
講 師	24	技術系		1			1			2					4	
助 教	※2 8	兼任										(1)		※4 (3)	(4)	
助 手	3	その他					1								1	
計			10	5	3	8	6	3	1	2	1	2 (1)	1	(3)	42 (4)	
備考	※1:学長・副学長は教授に含む ※2:特任助教は助教に含む ※3:事務局長は総務課に含む ※4:うち1名は教員 ※5:()の人数は兼務者 ・非常勤講師48名															

平成28年5月1日現在