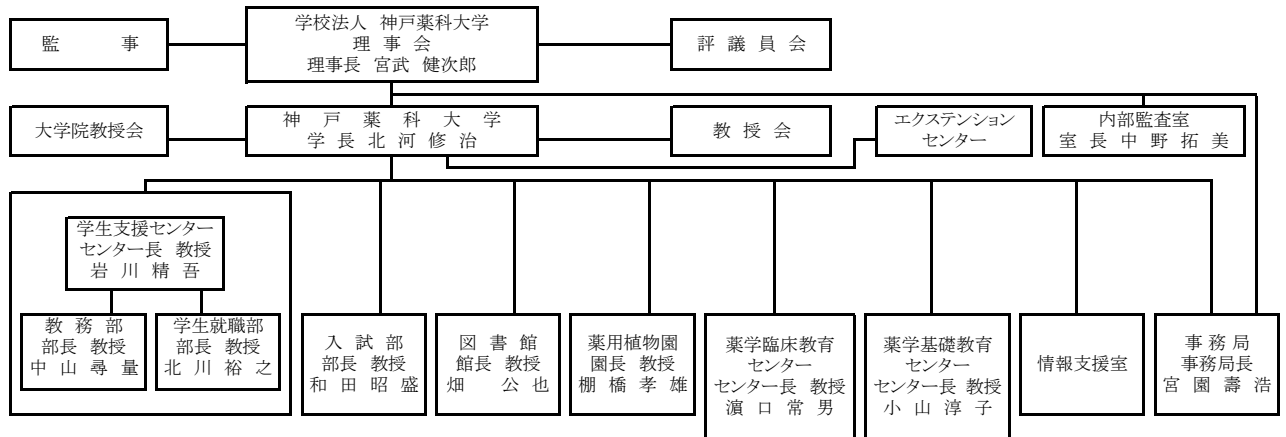


# I 法人の概要

## 1. 沿革

1930 (昭和 5)	年 4 月 5 日	武庫郡魚崎町に「神戸女子薬学校」として開校
1932 (昭和 7)	年 4 月 1 日	専門学校令による「神戸女子薬学専門学校」設立(認可S7年3月29日)(財団法人認可S7年3月29日)
1932 (昭和 7)	年 4 月 27 日	神戸市灘区原田に開校(4月27日創立記念日)
1935 (昭和 10)	年 4 月 1 日	現在地に移転(本館・実験室1棟・寄宿舎北寮竣工)
1949 (昭和 24)	年 4 月 1 日	学制改革により「神戸女子薬科大学」設置(認可S24年2月21日)
1951 (昭和 26)	年 3 月 5 日	財団法人神戸薬科大学の組織変更 学校法人神戸薬科大学設立認可
1965 (昭和 40)	年 4 月 1 日	薬学科(既設)に併せて衛生薬学科を増設(認可S40年1月19日)
1967 (昭和 42)	年 4 月 1 日	大学院博士前期(修士)課程開設(認可S42年3月29日)
1979 (昭和 54)	年 4 月 1 日	大学院博士後期課程増設(認可S54年3月30日)
1994 (平成 6)	年 4 月 1 日	大学名称変更「神戸薬科大学」・男女共学となる(認可H5年8月24日)
1996 (平成 8)	年 6 月 1 日	医療薬学総合研修センター開設
1998 (平成 10)	年 11 月 30 日	西宮グラウンド開設
2000 (平成 12)	年 8 月 31 日	10号館(神戸薬科大学ライフサイエンスセンター)竣工
2002 (平成 14)	年 4 月 1 日	大学院医療薬科学専攻 修士課程 開設(認可H13年12月20日)
2005 (平成 17)	年 4 月 1 日	収容定員増学則変更(認可H16年9月30日)
2006 (平成 18)	年 4 月 1 日	学部6年制教育開始・収容定員増学則変更(認可H17年9月30日)
2006 (平成 18)	年 10 月 1 日	薬学基礎教育センター開設
2007 (平成 19)	年 6 月 20 日	薬剤師認定制度認証機構から「生涯研修プロバイダー」として認証。エクステンションセンター開設
2008 (平成 20)	年 2 月 29 日	11号館(薬学臨床教育センター)竣工
2008 (平成 20)	年 11 月 25 日	学生支援センター設置(3号館改修)
2009 (平成 21)	年 3 月 12 日	(財)大学基準協会の大学基準に適合と認定され「大学基準適合認定証」の交付を受けた。 (認定期間は、H21年4月1日～H28年3月末の7年間)
2010 (平成 22)	年 4 月 1 日	大学院薬科学専攻修士課程開設(認可H22年9月30日)
	10 月 28 日	六甲キャンパス校地校舎取得
2012 (平成 24)	年 4 月 1 日	大学院薬学専攻博士課程開設(認可H23年9月26日)
2013 (平成 25)	年 3 月 1 日	80周年記念館(6号館)竣工

## 2. 組織



## 3. 理事・監事・評議員(平成27年6月1日現在)

### 【理事】(11名)

理事長・理事	宮武健次郎
学長 理事	北河 修治
理事	大西 章史
理事	白羽 誠
理事	岩川 精吾
理事	中山 尋量
理事	棚橋 孝雄
理事	北川 裕之
理事	角田 嘉宏
理事	津波古充朝
理事	足立 昌子

### 【監事】(2名)

監事	植野 光信
監事	五代 友和

### 【評議員】(27名)

評議員	岩川 精吾	評議員	田中 良子	評議員	山田 朋美
評議員	北河 修治	評議員	宗田 恵子	評議員	大西 章史
評議員	門田 良弘	評議員	宮田 興子	評議員	家次 恒
評議員	中山 尋量	評議員	白羽 誠	評議員	小野 昭夫
評議員	畑 公也	評議員	赤松 路子	評議員	桐村 道夫
評議員	宮園 壽浩	評議員	金子 正	評議員	西田 英之
評議員	和田 昭盛	評議員	日比野俊彦	評議員	中野 拓美
評議員	小林 順子	評議員	池上 尚之		
評議員	原田 啓子	評議員	土屋 恭子		
評議員	和田 昌子	評議員	高津 かをり		

## 4. 学校・学部・学科等

### 神戸薬科大学

学 部 薬 学 部 薬 学 科

大 学 院 薬 学 研 究 科 薬 科 学 専 攻

薬 学 専 攻

## 5. 学生

( 学 部 )

学生数現員 学部1,710名	年次別								計						
	1	2	3	4	5	6									
学 部	薬学科(270)								297(90)	302(94)	289(87)	298(94)	264(89)	260(72)	1,710(526)
	計(270)								297(90)	302(94)	289(87)	298(94)	264(89)	260(72)	1,710(526)
備考	〈 〉内は入学定員 ( )内は男子内数														

( 大 学 院 )

学生数現員 大学院17名	大学院	薬学研究科	年次別								計			
			1	2	3	4								
			修士課程	薬科学専攻	〈 5〉	0(0)	1(0)	—	—	—	—	—	—	1(0)
			計			0(0)	1(0)	—	—	—	—	—	—	1(0)
			博士後期課程		〈 6〉	—	—	1(1)	—	—	—	—	—	1(1)
			計			—	—	1(1)	—	—	—	—	—	1(1)
			博士課程		〈 3〉	1(1)	2(1)	6(5)	6(4)	—	—	—	—	15(11)
			計			1(1)	2(1)	6(5)	6(4)	—	—	—	—	15(11)
備考	〈 〉内は入学定員 ( )内は男子内数													

平成27年5月1日現在

## 6. 教職員

教育職員 75名	職 名	教授 ※1 27	事務 職員等 ※3 43名	職 種	事 務 局			学生支援センター		入試部	図書館	薬用植物園	エクステン ションセン ター	情報 支援室	薬学臨 床教育 センター	内部 監査室	計
					総務課	施設課	経理課	教務部	学生就職部								
								教務課	学生就職課								
	准教授	13		事務系	9※2	3	3	7	5	4	1		1	2	1		36
	講 師	25		技術系		2			1			2					5
	助 教	6		その他					1							1	2
	助 手	4		計	9	5	3	7	7	4	1	2	1	2	1	1	43
備 考	※1:学長・副学長は教授に含む。 ※2:事務局長は総務課に含む。 ※3:非常勤職員2名含む。 ・非常勤講師49名																

平成27年5月1日現在