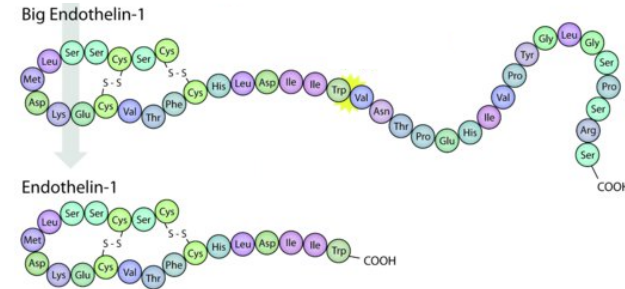


糖尿病チーム



マウスや細胞を用いて糖尿病に伴う心筋症、腎障害、壊死の発症機序を解明し、臨床応用に向けての基礎研究を行う。

卒論テーマ

- ・糖尿病性腎症とエンドセリンA受容体の関わり
- ・糖尿病性腎症におけるeNOSの役割
- ・STZ誘発 I 型糖尿病下肢虚血モデルマウスにおけるECE-1阻害の効果
- ・糖尿病性腎症へのエンドセリン変換酵素-1の治療効果の検討
- ・エンドセリン変換酵素の心房性ナトリウム利尿ペプチド分解作用検証に向けた安定発現細胞株の構築

