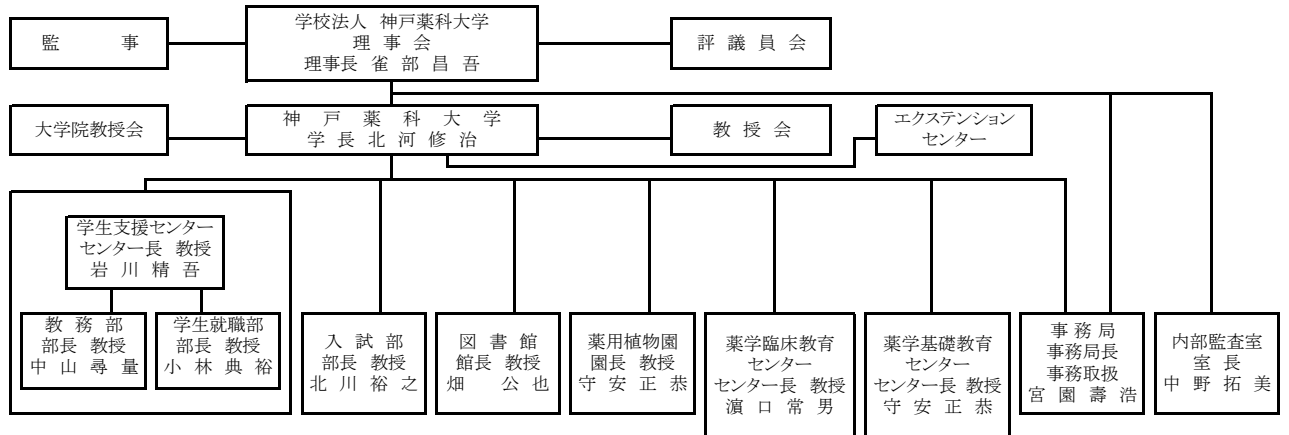


# I 法人の概要

## 1. 沿革

1930 (昭和 5) 年 4 月 5 日	武庫郡魚崎町に「神戸女子薬学校」として開校
1932 (昭和 7) 年 4 月 1 日	専門学校令による「神戸女子薬学専門学校」設立(認可S7年3月29日)(財団法人認可S7年3月29日)
1932 (昭和 7) 年 4 月 27 日	神戸市灘区原田に開校(4月27日創立記念日)
1935 (昭和 10) 年 4 月 1 日	現在地に移転(本館・実験室1棟・寄宿舎北寮竣工)
1949 (昭和 24) 年 4 月 1 日	学制改革により「神戸女子薬科大学」設置(認可S24年2月21日)
1951 (昭和 26) 年 3 月 5 日	財団法人神戸薬科大学の組織変更 学校法人神戸薬科大学設立認可
1965 (昭和 40) 年 4 月 1 日	薬学科(既設)に併せて衛生薬学科を増設(認可S40年1月19日)
1967 (昭和 42) 年 4 月 1 日	大学院博士前期(修士)課程開設(認可S42年3月29日)
1979 (昭和 54) 年 4 月 1 日	大学院博士後期課程増設(認可S54年3月30日)
1994 (平成 6) 年 4 月 1 日	大学名称変更「神戸薬科大学」・男女共学となる(認可H5年8月24日)
1996 (平成 8) 年 6 月 1 日	医療薬学総合研修センター開設
1998 (平成 10) 年 11 月 30 日	西宮グラウンド開設
2000 (平成 12) 年 8 月 31 日	10号館(神戸薬科大学ライフサイエンスセンター)竣工
2002 (平成 14) 年 4 月 1 日	大学院医療薬科学専攻 修士課程 開設(認可H13年12月20日)
2005 (平成 17) 年 4 月 1 日	収容定員増学則変更(認可H16年9月30日)
2006 (平成 18) 年 4 月 1 日	学部6年制教育開始・収容定員増学則変更(認可H17年9月30日)
2006 (平成 18) 年 10 月 1 日	薬学基礎教育センター開設
2007 (平成 19) 年 6 月 20 日	薬剤師認定制度認証機構から「生涯研修プロバイダー」として認証。エクステンションセンター開設
2008 (平成 20) 年 2 月 29 日	11号館(薬学臨床教育センター)竣工
2008 (平成 20) 年 11 月 25 日	学生支援センター設置(3号館改修)
2009 (平成 21) 年 3 月 12 日	(財)大学基準協会の大学基準に適合と認定され「大学基準適合認定証」の交付を受けた。 (認定期間は、H21年4月1日～H28年3月末の7年間)
2010 (平成 22) 年 4 月 1 日	大学院薬科学専攻修士課程開設(認可H22年9月30日)
2010 (平成 22) 年 10 月 28 日	六甲キャンパス校地校舎取得
2012 (平成 24) 年 4 月 1 日	大学院薬学専攻博士課程開設(認可H23年9月26日)
2013 (平成 25) 年 3 月 1 日	80周年記念館(6号館)竣工

## 2. 組織



## 3. 理事・監事・評議員 (平成25年6月1日現在)

### 【理事】(11名)

理事長・理事	雀部 昌吾
学長・理事	北河 修治
理事	大西 章史
理事	白羽 誠
理事	棚橋 孝雄
理事	中山 尋量
理事	岩川 精吾
理事	岡野登志夫
理事	角田 嘉宏
理事	津波古充朝
理事	足立 昌子

### 【監事】(2名)

監事	植野 光信
監事	五代 友和

### 【評議員】(28名)

評議員	棚橋 孝雄	評議員	宗田 恵子	評議員	大西 章史
評議員	中山 尋量	評議員	宮田 興子	評議員	家次 恒
評議員	北川 裕之	評議員	雀部 昌吾	評議員	小野 昭夫
評議員	和田 昭盛	評議員	白羽 誠	評議員	桐村 道夫
評議員	畑 公也	評議員	赤松 路子	評議員	西田 英之
評議員	宮園 壽浩	評議員	金子 正	評議員	中野 拓美
評議員	門田 良弘	評議員	日比野俊彦		
評議員	小林 順子	評議員	鉢田 伸二		
評議員	原田 啓子	評議員	河合 文枝		
評議員	和田 昌子	評議員	池上 尚之		
評議員	田中 良子	評議員	土屋 恭子		

#### 4. 学校・学部・学科等

神戸薬科大学

学 部 薬 学 部 薬 学 科

大 学 院 薬学研究科 薬 科 学 専 攻

薬 学 専 攻

#### 5. 学生

( 学 部 )

学生数現員 学部名	学部	年次別						計	
		1	2	3	4	5	6		
		薬学科(270)	315(94)	314(97)	307(106)	253(71)	258(71)	303(85)	1750(524)
		計(270)	315(94)	314(97)	307(106)	253(71)	258(71)	303(85)	1750(524)
備考		〈 〉内は入学定員 ( )内は男子内数							

( 大 学 院 )

学生数現員 大学院名	大学院	薬学研究科	年次別						計	
			1	2	3	4	計			
			修士課程	薬科学専攻	〈 5 〉	3(2)	3(1)	—	—	6(3)
			計		〈 5 〉	3(2)	3(1)	—	—	6(3)
			博士後期課程		〈 6 〉	—	—	4(3)	—	4(3)
			計		〈 6 〉	—	—	4(3)	—	4(3)
			博士課程		〈 3 〉	6(5)	6(4)	—	—	12(9)
			計		〈 3 〉	6(5)	6(4)	( )	—	12(9)
備考			〈 〉内は入学定員 ( )内は男子内数							

平成25年5月1日現在

#### 6. 教職員

教育職員 77名	職名	教授 ※1 29	事務職員等 43名	職種	事務局			学生支援センター		入試部	図書館	薬用植物園	エクステンションセンター	情報支援室	薬学臨床教育センター	内部監査室	計
					総務課	施設課	経理課	教務部	学生就職部								
								教務課	学生就職課								
	准教授	14		事務系	9 <sup>※2</sup>	4	3	7	6	3	1		1	2	1	1	38
	講師	21		技術系		2			1			2					5
	助教	8		その他													
	助手	5		計	9	6	3	7	7	3	1	2	1	2	1	1	43
備考	※1:学長は教授に含む。 ※2:事務局長事務取扱は総務課に含む。 ・非常勤講師58名																

平成25年5月1日現在