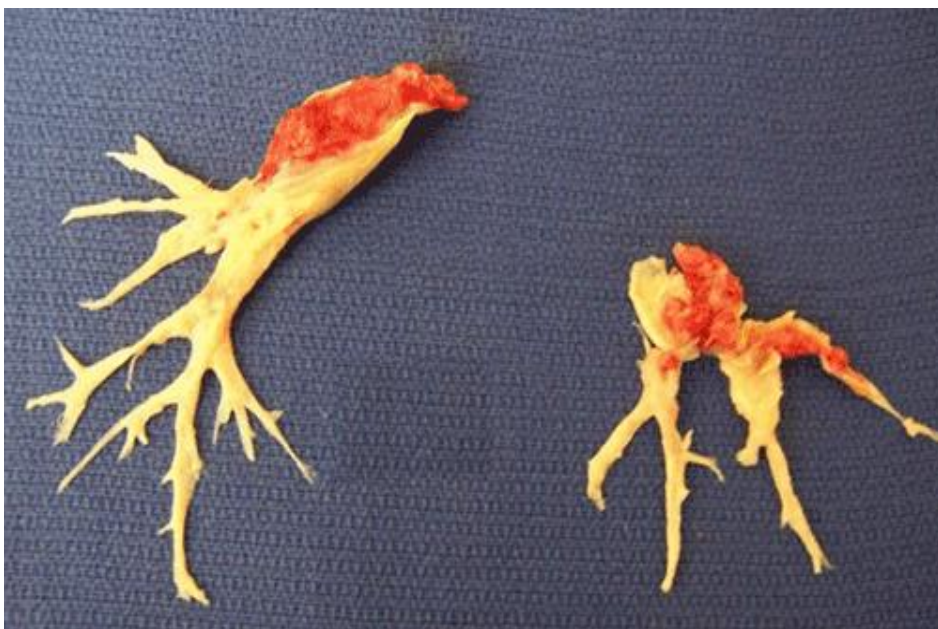


# 肺高血圧症チーム

肺高血圧症チームは、

肺高血圧症の中でも、慢性血栓塞栓性肺高血圧症 (CTEPH) について研究を行っています。

- \* CTEPHは肺の末梢血管が血栓によって狭窄し、結果肺動脈圧が上昇する疾患です。
- \* 高い肺動脈圧が続くと、右心系への負担が大きくなり、疾患の最終像では右心不全になり、最悪の場合死に至ります。



<原因となる血栓>

## 【研究内容】

- ・エンドセリンと肺高血圧症の関連性の探索
- ・血栓に対する血管内ストレスの影響

## 【卒論内容】

「Possible Involvement of Estrogen on Endothelin-1 Transgenic Mice in the Hypoxia Induced Pulmonary Arterial Hypertension」

「CTEPH患者由来細胞のずり応力 (shear stress) に対する反応の検討」

「CTEPH患者血栓細胞に対するStretch刺激の影響」